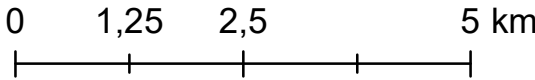
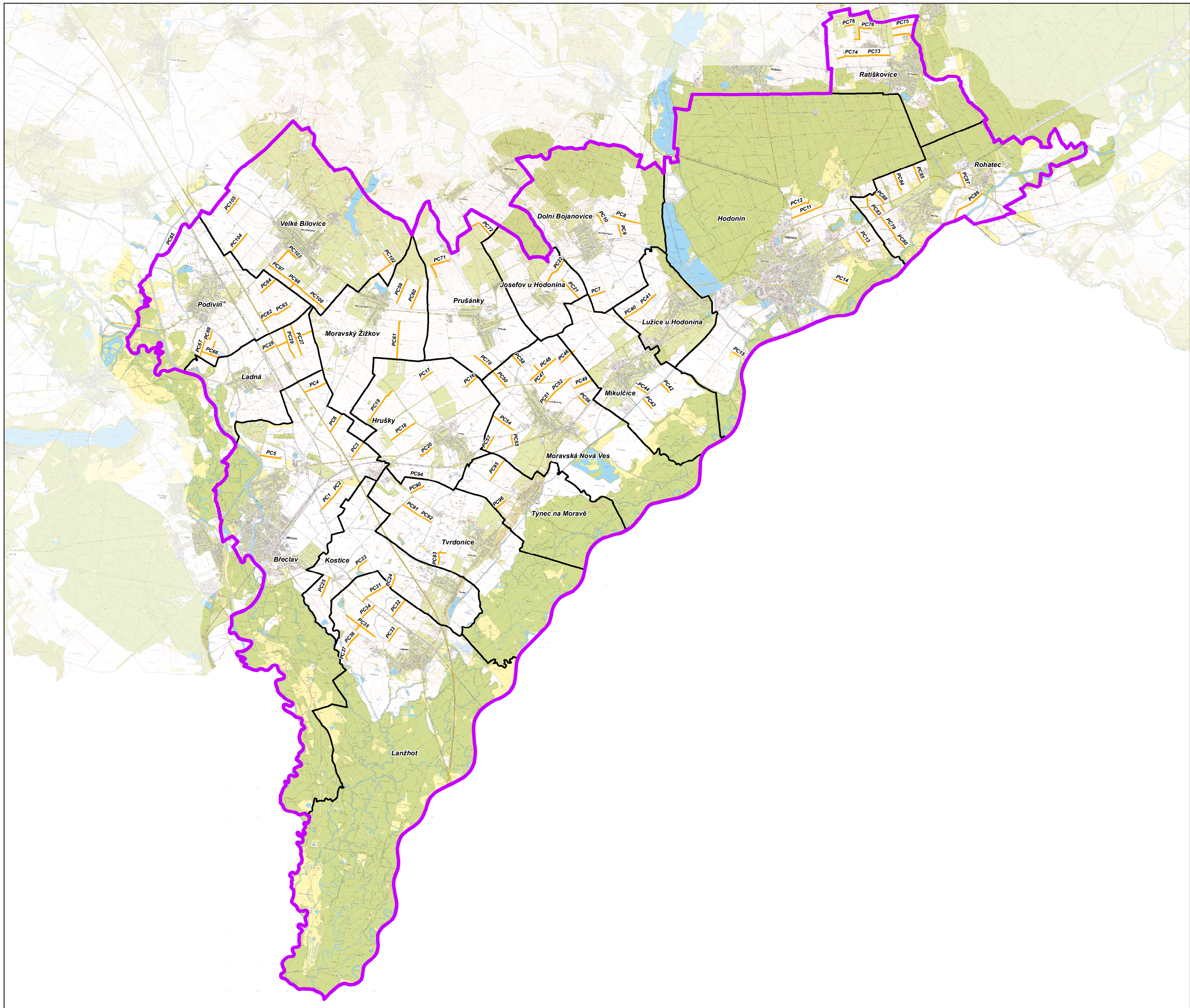


Rámcový návrh  
cestní sítě

- Obvod
- Obvod studie
  - Zájemové KÚ
  - Rámcový návrh cestní sítě



Výzkumný ústav meliorací a ochrany půdy, v.v.i. odd. Pozemkové úpravy a využití krajiny Brno			
Zodpovědný projektant	Ing. Michal Pochop		
Zpracoval	Ing. Josef Kučera, Mgr. Petr Karásek,		
Investor	Státní pozemkový úřad, Krajský pozemkový úřad pro Jihomoravský kraj	Datum	06/2023
Název akce	Studie řešení větrné eroze na vybraných územích okresu Břeclav a Hodonín		
Obsah	Rámcový návrh cestní sítě	Mapa č.	11